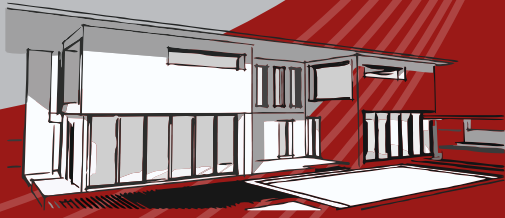


# ARQUITECTURA

Clave:3073100001-17

Perfil Profesional Área Físico-Matemático

El técnico en Arquitectura es un profesional del nivel Medio Superior que esta capacitado para abordar tareas propias de la labor arquitectónica desempeñándose como: bocetista, dibujante de planos manuales y asistidos por sistemas computarizados en 2D y 3D y como maquetista. Así también puede desempeñar la función de auxiliar en obras y proyectos arquitectónicos.



# CONTABILIDAD

Clave:333400001-16

Perfil Profesional Área Económico Administrativo

El técnico en Contabilidad es un profesional del nivel Medio Superior que esta capacitado para: registrar operaciones contables manual y electrónicamente, elaborar, analizar e interpretar estados financieros, realizar gestiones y trámites de obligaciones fiscales, revisar la información financiera mediante normas y procedimientos de auditoria así como determinar el pago de contribuciones



# MANTENIMIENTO INDUSTRIAL

Clave:351100002-16

Perfil Profesional Área Físico-Matemático

El técnico en Mantenimiento Industrial es un profesional del nivel Medio Superior que esta capacitado para aplicar mantenimiento a: Instalaciones eléctricas, motores, generadores y subestaciones, elementos mecánicos, circuitos neumático, e hidráulicos, equipos de aire acondicionado, refrigeración y circuitos de control.



# PRODUCCIÓN INDUSTRIAL

Clave: 3042400001-17

Perfil Profesional Área Físico-Matemático

El técnico en Producción Industrial es un profesional del nivel Medio Superior que esta capacitado con los: conocimientos y habilidades para ejercer profesionalmente en el ámbito de la industria manufacturera maquiladora de la transformación y de servicios, supervisando los sistemas de producción, bajo la reglamentación estándares, normas y especificaciones que demanda el sector laboral.

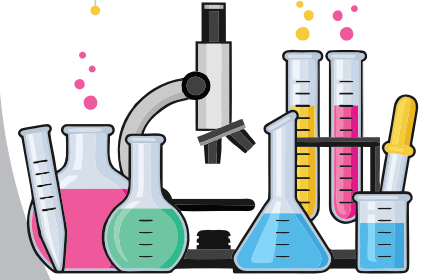


# LABORATORISTA CLÍNICO

Clave:371400001-16

Perfil Profesional Área Químico-Biológicas

El técnico en Laboratorio clínico es un profesional de nivel medio superior que esta capacitado para obtener los diferentes tipos de muestras biológicas, procesarlas, analizarlas y reporta los resultados en las áreas de parasitología, inmunología y química clínica para detectar las diferentes alteraciones patológicas bajo un estricto control de calidad actuando con ética profesional y respetando la normatividad vigente en materia de salud ambiental.



# VENTAS

Clave: 3041200001-18

Perfil Profesional Área Económico Administrativo

El técnico en Ventas es un profesional del nivel Medio Superior que esta capacitado con los conocimientos y habilidades de diversos campos, dirigido al auxilio en el proceso de administración en el área de ventas y en la elaboración del estudio del mercado, así como la comercialización de un servicio y/o producto aplicando las estrategias de comunicación, el asesoramiento al cliente y el posicionamiento de un producto o servicio de una empresa en el mercado.



# ENTREGA DE FICHAS

12 de Febrero hasta el 12 de Abril del 2024

## Registro y validación en línea

A partir del 12 de febrero del 2024 ingresa a la siguiente liga, en la sección de aspirantes y proceso de admisión

<https://www.cetis105.edu.mx/>



PROCEDIMIENTO

Realizar tu registro en línea desde la plataforma <https://www.cetis105.edu.mx>  
Descargar tu comprobante de registro y orden de pago.

Paso 1. Realiza tu pago en el banco.

Paso 2. Acude al plantel con los documentos de CURP y constancia de estudios con promedio, comprobante de registro por duplicado y la orden de pago con el Boucher del banco.

Los documentos antes mencionados se deben presentar en copia tamaño carta.

\* Costo de ficha \$700.00

## Curso Propedéutico (Presencial)

\* Sabatino 10 sesiones de 8:00 a 12:00

\* Inicia 13 de Abril y finaliza 15 de Junio 2024

\* Costo \$ 400.00

\* El curso propedéutico tiene un 50% de calificación para tu ingreso. Deberás pasar al plantel a realizar tu tramite y a recoger tu manual

Aplicación de examen de selección  
22 de Junio 2024

Publicación de Resultados  
10 de Julio 2024



El plantel te ofrece los siguientes servicios

- A todos los alumnos BECA "Benito Juárez"
- Seguro de vida anual Incluido en la Inscripción
- Seguro Médico (I.M.S.S. Seguro Facultativo)
- Programa permanente de tutorías
- Asesorías Académicas
- Talleres Culturales
- Talleres deportivos

# Mayores Informes

Carretera a Tlacote Km. 3.5 Col. Santa María Magdalena C.P. 76137 Santiago de Querétaro, Qro. Tels. (442) 2167633/2421845

[www.cetis105.edu.mx](http://www.cetis105.edu.mx)



Ignacio Pérez

Proceso de Admisión